

RIJLEN
VER DE
HOEVEN



VO Vondellaan

Gemert | Gemeente Gemert-Bakel | 5 en 6 juli 2022

Schetsontwerp

23 mei 2022



kapel Sint Antonius

molenbroekseloop

jumbo Pastoor Poellplein

kunstlokaal

Voorlopig ontwerp

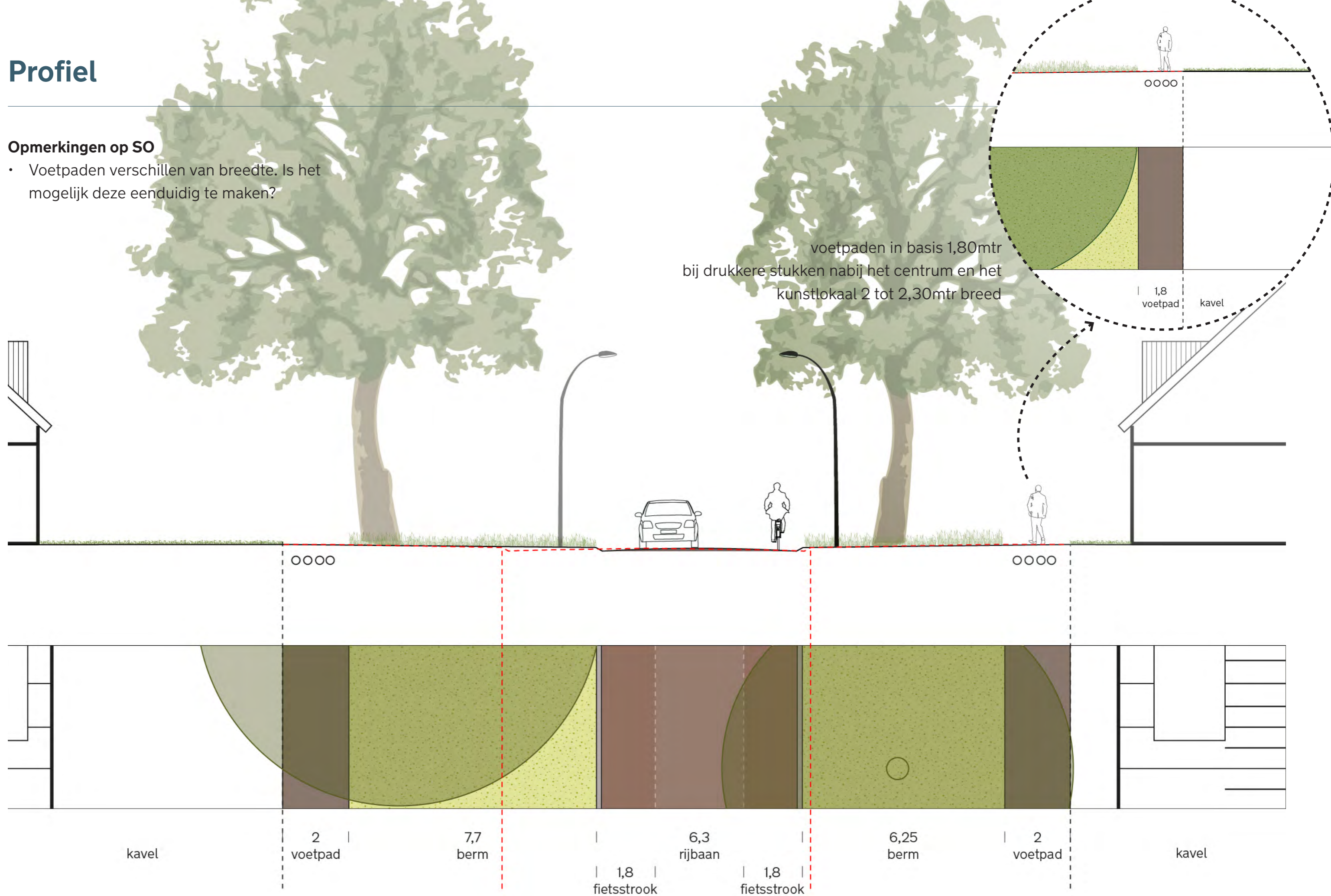
5 juli 2022



Profiel

Opmerkingen op SO

- Voetpaden verschillen van breedte. Is het mogelijk deze eenduidig te maken?



Kruising met Willem de Haasstraat



Opmerkingen op SO

- Verwachting dat verkeer vanaf de Jumbo de binnenbocht neemt naar Willem de Haasstraat
- Veilige overstek ter hoogte van D'n Dorpel

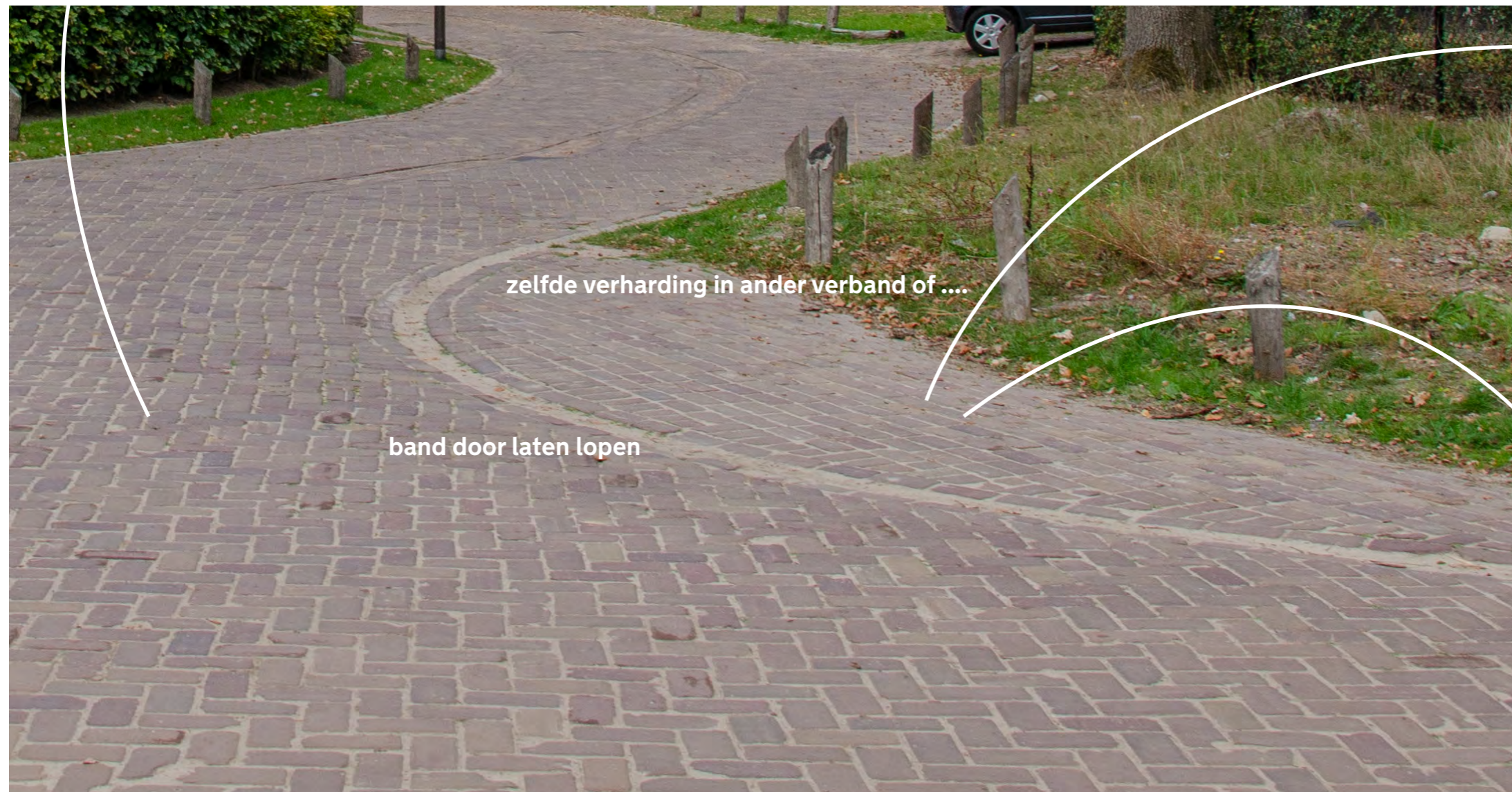
kanalisatiestrook t.p.v. oversteklocatie

bochtstraal R10 (vrachtverkeer)

bochtstraal R6 (personenvervoer)

afwijkende verharding als
grasklinkers o.i.d.

Principe kruispunten | referenties



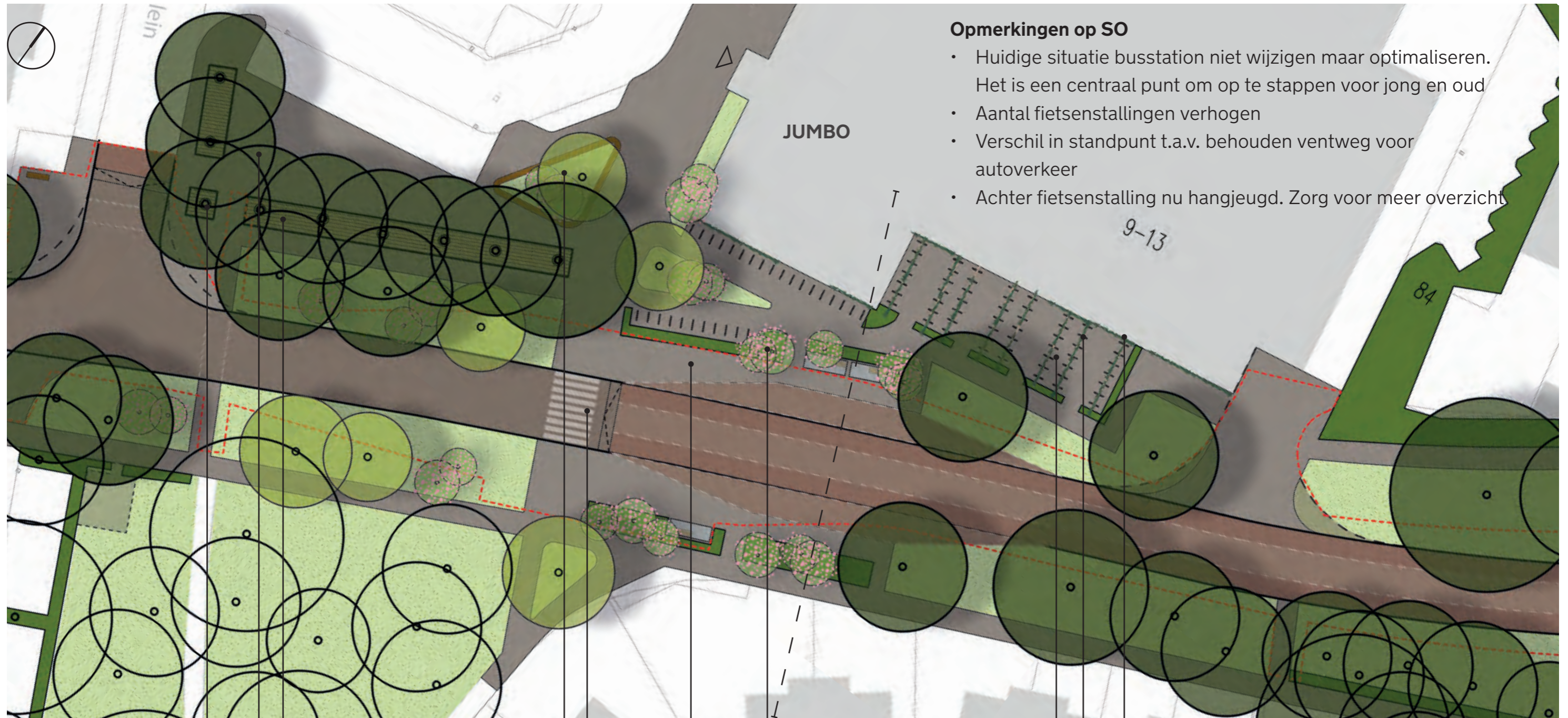
Vondellaan nu



Vondellaan straks



Pastoor Poellplein



Opmerkingen op SO

- Huidige situatie busstation niet wijzigen maar optimaliseren. Het is een centraal punt om op te stappen voor jong en oud
- Aantal fietsenstallingen verhogen
- Verschil in standpunt t.a.v. behouden ventweg voor autoverkeer
- Achter fietsenstalling nu hangjeugd. Zorg voor meer overzicht

boomspiegel

opstellocatie voor ambulante verkoop

strip met boomspiegels: zitelement met evt. beplanting

zebra

boombak met zitrand
vogel-, vlinder- en bijenlokkende beplanting

haag met bloeiende heesters

verbijzondering pleinverharding met bijv. gebakken klinkers

mogelijk groene gevel

mogelijk begroeide pergola over fietseenstalling

totaal 172 fietsparkeerplekken

Pastoor Poellplein | referenties



Pastoor Poellplein | referenties



plantvakken met vogel-, vlinder- en bijenlokkende planten



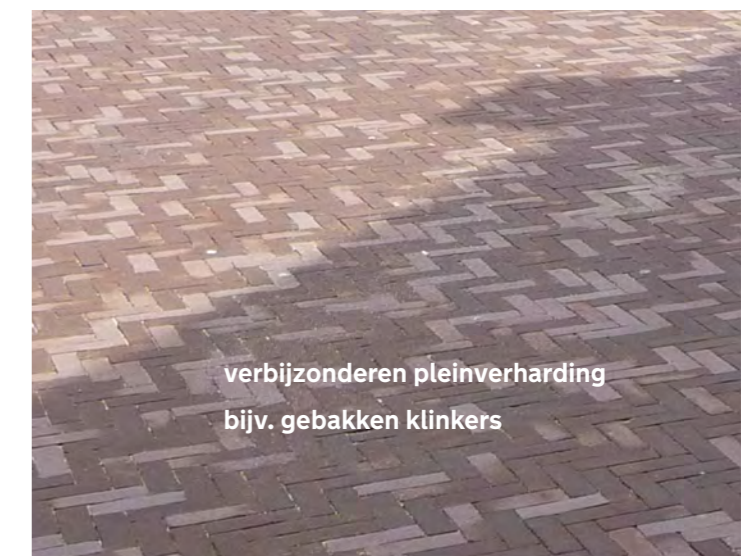
boombak met zitje



bloeiende bomen



fietsparkeren mogelijk onder pergola



verbijzonderen pleinverharding
bijv. gebakken klinkers

Profiel haltering Pastoor Poellplein



Pastoor Poellplein nu



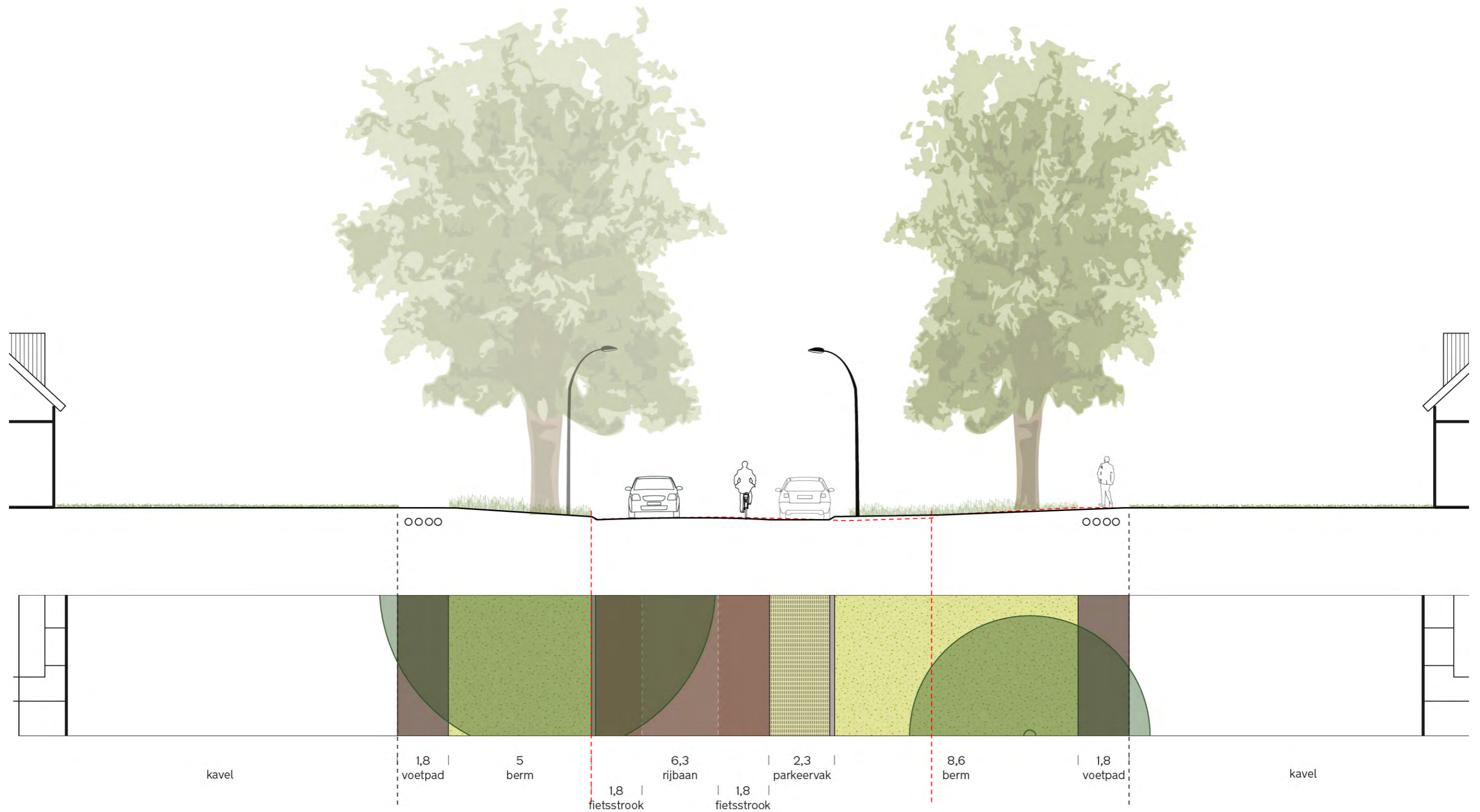
Pastoor Poellplein straks



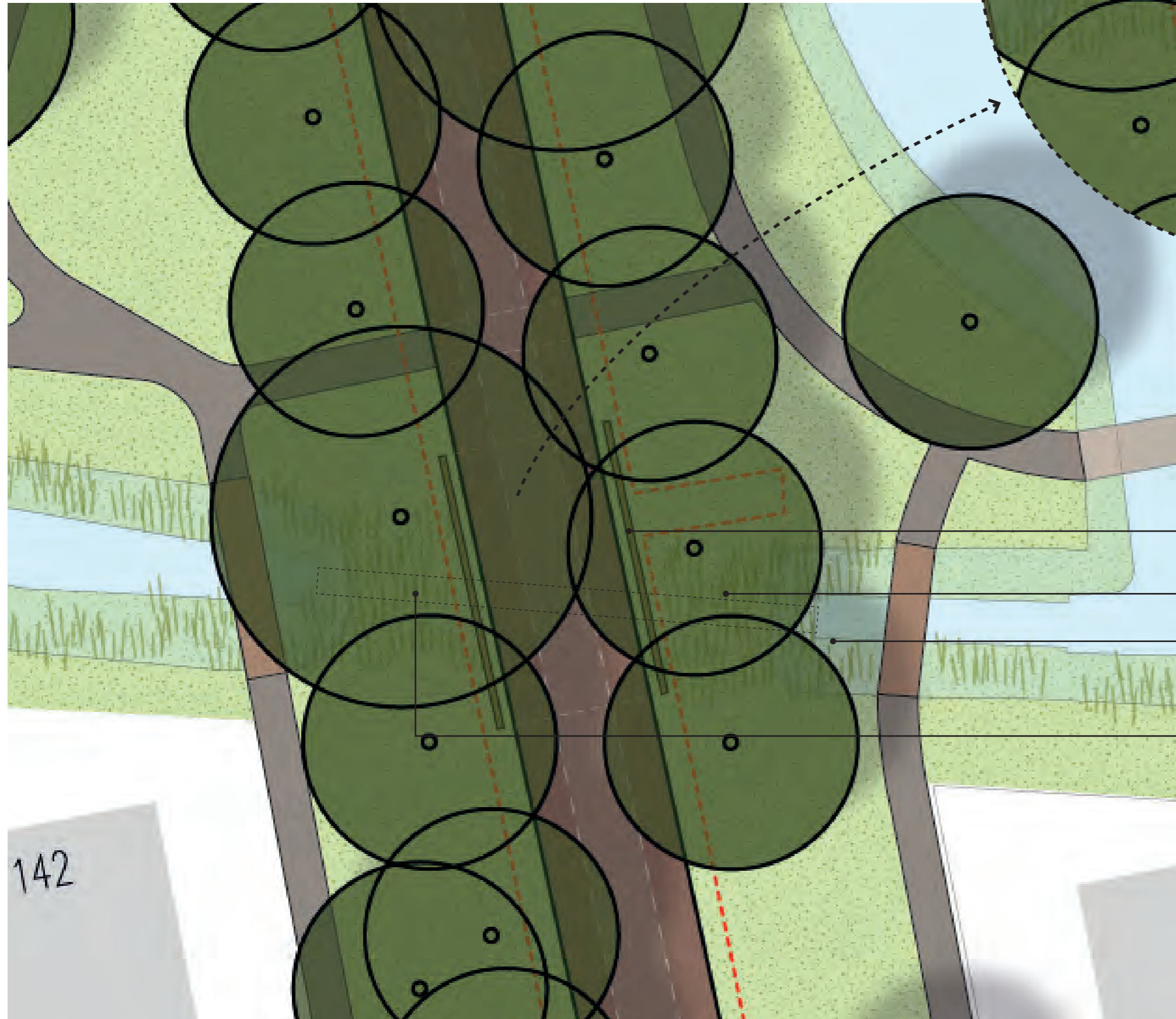
Wegtracé Vondellaan 113 - 130



Profiel Vondellaan met langsparkeren



Molenbroekseloop



mogelijk weg met duiding watertracé

leuning

extensief maaibeheer

verlengen watergang (zover als mogelijk i.v.m. kabels & leidingen en boomwortels)

duiker met faunapassage

Opmerkingen op SO

- Veilige overstek en faunatunnel voorzien

Oversteeksituatie fietsen

