

Informatiebijeenkomst afwegingskader zonnevelden

11 november 2024

**Arthur Rijken (gemeente)
Anne Tom Pathuis (Stantec)**

- Afwegingskaders juli 2020
- Netcongestie
- Wijziging beleid Rijk: geen zon op landbouwgrond en natuur tenzij:
 - Agri-pv
 - Transitiegronden
 - Vermindering netcongestie
- Omgevingsverordening provincie
 - Advies netbeheerder
 - Meervoudig ruimtegebruik

- **Doelstelling: 2050 energieneutraal**
 - Bijdrage aan de Regionale EnergieStrategie (RES)
 - Invulling toekomstig energiesysteem
- **Scenario: verdubbeling elektriciteitsvraag**
- **Zonne-energie voornaamste manier om elektriciteit op te wekken**
 - Schatting: 239 hectare nodig in 2050
 - Technische potentie van zon op dak onvoldoende
- **Starten met een pilot voor 5 zonnevelden op land**

- Waar?
- Onder welke voorwaarden?
- Met welk proces?



Afwegingskader
zonnevelden 2024

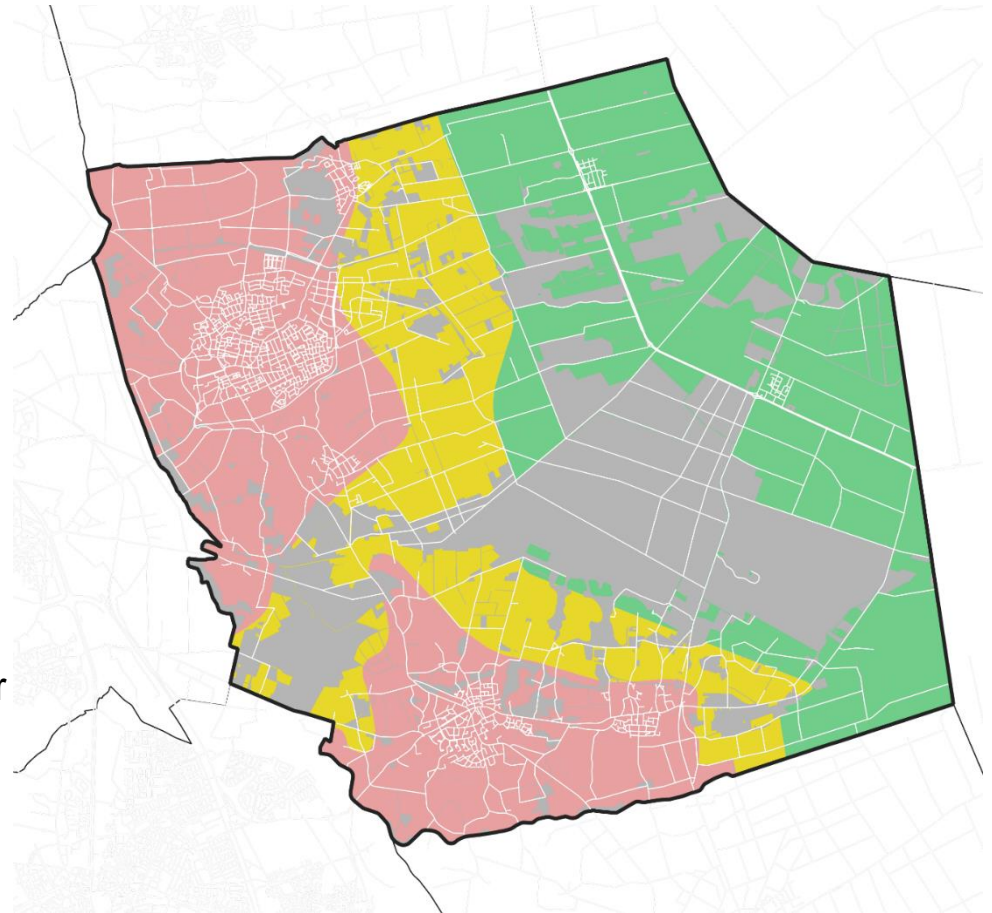
- Zonneladder (voorkeursvolgorde zon) bepaalt de volgorde waar zonnepanelen meer/minder wenselijk zijn.
- Landelijk beleid en provinciale verordening vragen om een onderbouwing voor noodzaak zonne-energie op landbouwgrond.
- Provinciale verordening stelt voorwaarden.
- Afwegingskader zonnevelden 2024 = beleid voor zon op land
 - Niet zon op daken
 - Niet zon op water

Zonneladder

1. daken en gevels;
2. terreinen en objecten binnen bebouwd gebied;
3. terreinen en objecten in het landelijk gebied (m.u.v. landbouw- en natuurgronden);
4. landbouw- en natuurgronden.

Locatie en omvang

- Uitgangspunt: kwaliteit van het landschap behouden.
- 3 kleuren gebaseerd op de verschillende landschapstypen
- Omvang verschilt per kleur
 - Rood max 4 hectaren
 - Geel max 6 hectaren
 - Groen max 10 hectaren
- Geen zonnevelden in natuur en op oude akkers
- Spreiding: max 2 zonnevelden per kleur
- Dekkingsgraad: max 75% aansluiten bij natuurinclusief SDE



- **Uitgangspunt: goed ingepast in de omgeving op basis van het landschapstype.**

- **Landschappelijk ontwerp**
 - Schematisch, technisch ontwerp van het zonneveld
 - Zuid opstelling
 - Volg de lijnen in het landschap
 - Piekbuien opvangen op terrein zonneveld

- **Landschappelijke inpassing**
 - Maatregelen hoe het zonneveld landschappelijk wordt ingepast en bijdrage natuur, cultuurhistorie en biodiversiteit
 - Rondom groene bufferzone van 6m breed met opgaande beplanting
 - Meerjarenbeheerplan
 - Gebiedseigenbeplanting en inheemse soorten

- Uitgangspunt: zowel ruimtelijk als maatschappelijk meerwaarde bieden voor de omgeving.
- Streven naar 50% lokaal eigendom.
- Obligatieleningen: De initiatiefnemer doet een voorstel over het aanbod van obligatieleningen naast, of in relatie tot, het realiseren van lokaal eigendom
- Gebiedsfonds: minimaal 50 ct per MWh voor duur exploitatie
- Omgevingsfonds: aanvullend optioneel

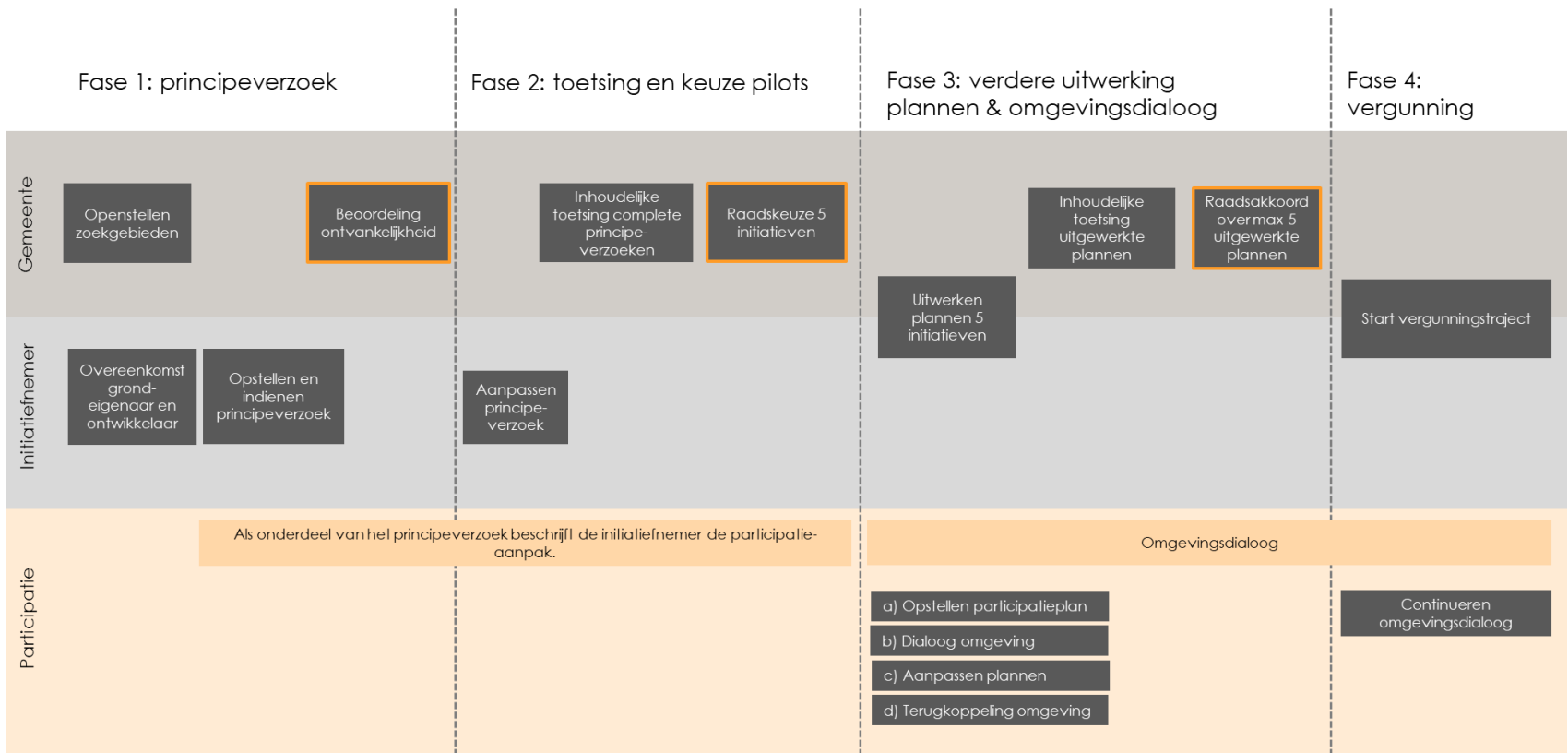
- Initiatiefnemer doet een voorstel van combinatie van vormen

- Procesparticipatie (omgevingsdialoog) start na keuze gemeenteraad voor vijf pilots
- Participatieaanpak onderdeel principeverzoek
 - Stakeholderanalyse
 - Aanpak
 - Planning omgevingsdialoog
- Na selectie participatieaanpak uitwerken in participatieplan
- Vervolgens uitvoering omgevingsdialoog

Aanvullende voorwaarden en uitvoerbaarheid

- Grondpositie verkregen
- Inzicht in businesscase op verzoek
- Max 25 jaar en herstel begin situatie
- In lijn met omgevingsverordening provincie
- Aantonen uitvoerbaarheid project
 - Netaansluiting
 - Overleg netbeheerder

Proces vijf pilots



- Inspraaktermijn tot 6 december 2024
- College: 7 januari 2025
- Commissie Sociaal Domein, Sport en Onderwijs: 30 januari
- Gemeenteraad: 13 februari
- Opstart maatschappelijke tender

Vragen en gesprek

Vragen en gesprek

